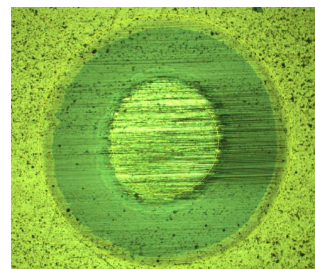


**Eigenschaften**

Bezeichnung	HE S6 Mini Prozess 643
Bestellbezeichnung	HE S6 Mini
Aufbau	dreilagige Schicht AlTiN / ALTiSiN / TiSiN
Farbe	gold - rötlich
Schichtdicke	1,0 µm ± 0,2 µm
Mikrohärte	38 GPa
Anwendungstemperatur	1100 °C
Wiederbeschichten	möglich
Entschichten	chemisch einfach, ohne Strahlprozess
Nachbehandlung	Keine
Vorbehandlung	keine



**Anwendungsgebiete**

Speziell für Werkzeuge < 1,5 mm, Fräsanwendungen, Trockenbearbeitung und Hartbearbeitung

nur für Hartmetallwerkzeuge geeignet

**Materialien**

Gus, Stahl, C-Stähle, Hochlegierte Stähle, Kaltarbeitsstählen, gehärtete Stähle

**Prozessablauf**

- 1) Reinigung
- 2) Beschichtung HE S6 Mini (Prozess 643)
- 3) Versand

**Vorteile**

- sehr hohe Schichthaftung an Hartmetall durch neues Ätzverfahren und optimierten Temperaturverlauf
- im Bereich der Führungsphasen deutlich verzögerter Verschleiß der Beschichtung
- sehr hoher Silizium Gehalt verbessert die Beständigkeit gegen abrasiven Verschleiß

Prozess – Spezifikation	PLASMA plus GmbH & Co.KG		Dipl. Ing. (FH) Markus Knecht
<b>Prozess Nr.: 643</b>	Erstellt: 24.04.2020	Stand: 24.04.2020	Dokument: 17/643